



Un brin d'histoire

Meynes se trouve à proximité d'un site gallo-romain, le village de Clausonne. Il s'y fabriquait des amphores avec l'argile d'excellente qualité longtemps exploitée en poterie.

Actuellement sur l'emplacement d'un village fortifié par les Templiers, depuis l'an 960, notre village s'est successivement appelé : Villa Médenis, Sanctus Maximus de Médenis, Médianas, Médenas, Médinoé, Mézinoé, Mézénnoé, Médenoé, Locus de Médenis et Médenoé pour enfin devenir en 1435: **MEYNES**. Il dépendait alors de la Viguerie de BEUCAIRE, en Terre d'Argence, sous la tutelle du diocèse d'ARLES.

-o-o-o-o-o-o-

La découverte de nombreux objets préhistoriques laisse à penser que son sol fut foulé par les hommes depuis le néolithique. Divers travaux dans le secteur de la piscine, en dessous du Château de Clausonne, ont permis de trouver divers objets (sarcophage, urnes, flacons,...) confortent la présence de ces fabriques de poteries et autres briques dès l'apparition de l'habitat dans cette zone.

Le village fortifié appartenait au Marquis de Monteynard dès le moyen âge. Des traces de l'occupation par les templiers sont visibles avec les vestiges des remparts, les deux portes d'accès, le clocher typique et la tour hexagonale proche de la commanderie.

Situé à flanc de coteau, le village outre l'agriculture avait comme activité la poterie, comptant jusqu'à 13 fours et poteries, principalement dans ses quartiers hauts des Tuileries. La "conscience", cruche pour le transport de l'huile en est une création spécifique.

-o-o-o-o-o-o-

Plus loin au Sud, se trouve un champ de bataille où se battirent les soldats de Charles Martel pour enrayer l'invasion des Sarrasins. Les soldats blessés étaient soignés dans une fontaine aux vertus cicatrisantes, la source de FONTCLUSE, appelée aussi « Cos de Meynes ».



Mairie de Meynes

Tél: 04,66,57,59,38 - Fax: 04,66,57,63,08

Mail: mairiedemeynes@wanadoo.fr

Office Tourisme Pont du Gard

Tél/fax: 04,66,37,22,34

Mail: randonnees@ot-pontdugard.com



MEYNES (Gard) - Vue Générale



Sentier

Découverte & Patrimoine

MEYNES



Circuit n° 1

Bois de Clausonne

Balisage **BLEU**

8 Kms - 2h30

Bois de Clausonne

Le bois de Clausonne appartient conjointement au Château de Clausonne pour la partie Sud et à la Commune pour la partie Nord. Il est un petit paradis pour les chasseurs en période de chasse à l'affut, et des randonneurs et jogeurs le restant de l'année.

Panorama

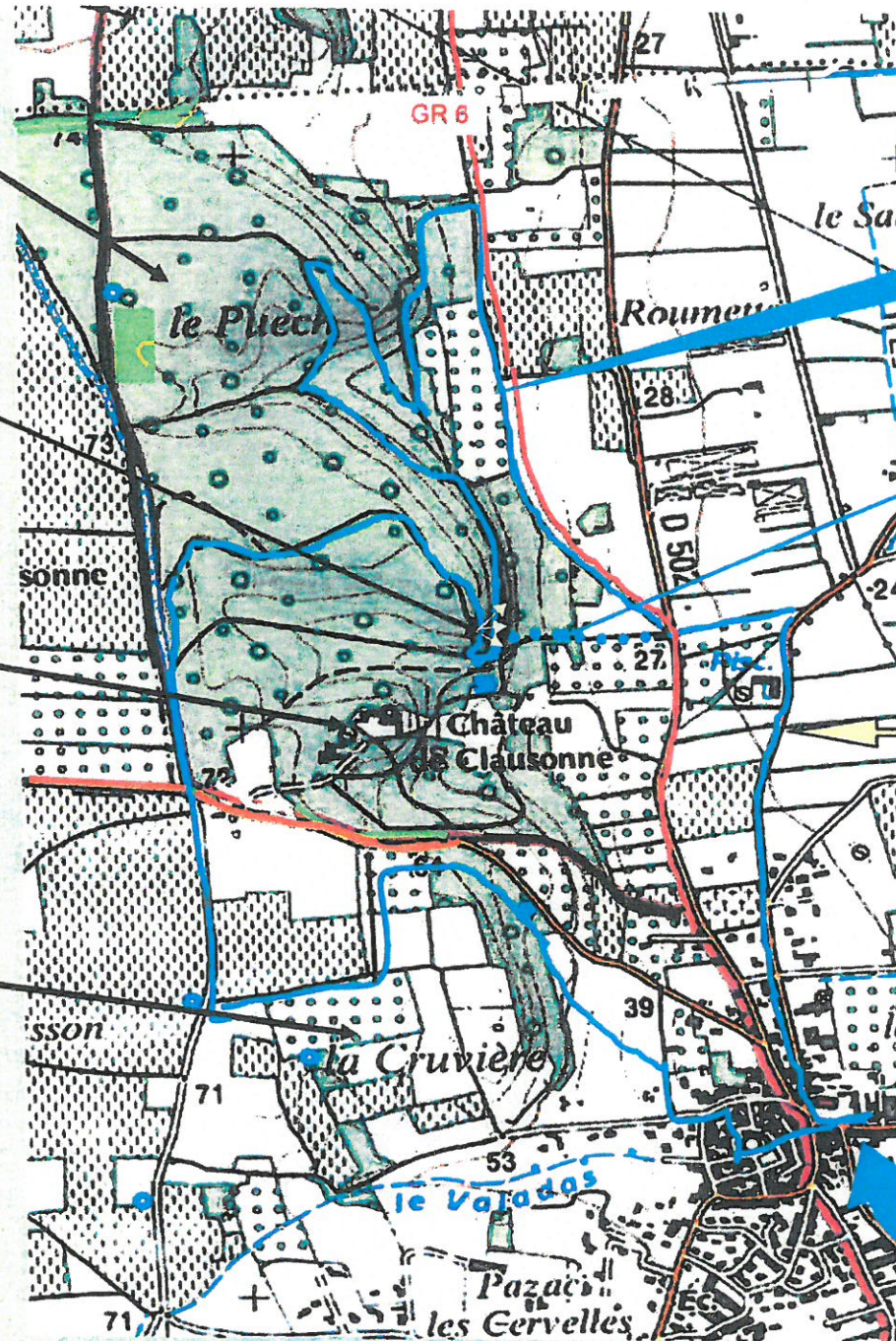
Ce site qui présente un magnifique panorama sur la vallée du Gardon se situe en haut d'un escalier qui reliait le Château, et par lequel ses occupants venaient pour se reposer en admirant la vue sur la vallée et leur terres seigneuriales. Equipé de bancs de pierres, les ancêtres appelaient cet endroit "Les Tribunes"

Château de Clausonne

Le château de Clausonne date du XIII^e siècle. Détruit par les protestants il fut reconstruit en 1562. Maintenant fermé au public, il fut longtemps le lieu privilégié des Meynois pour la balade et le pique-nique du Dimanche. Ses salons sont magnifiques et son parc est des plus attrayant avec ses bassins, ses jardins et sa grande prairie en pente ombragée de platanes gigantesques multicentaires

Manade

La manade LABOURAYRE est un des pôles d'attraction du village. Ses taureaux sont présents tous les étés dans la plupart des fêtes des villages de la région pour de nombreuses "Encierros" et "Abrivados". Les beaux jours résonnent aussi de la musique des "Ferrades" dans les prés du valadas.



Parcours BLEU
8 Kms
2h30 env

Variante
5.5 Kms

Le Château vu depuis la piscine



Départ
Place de la Mairie